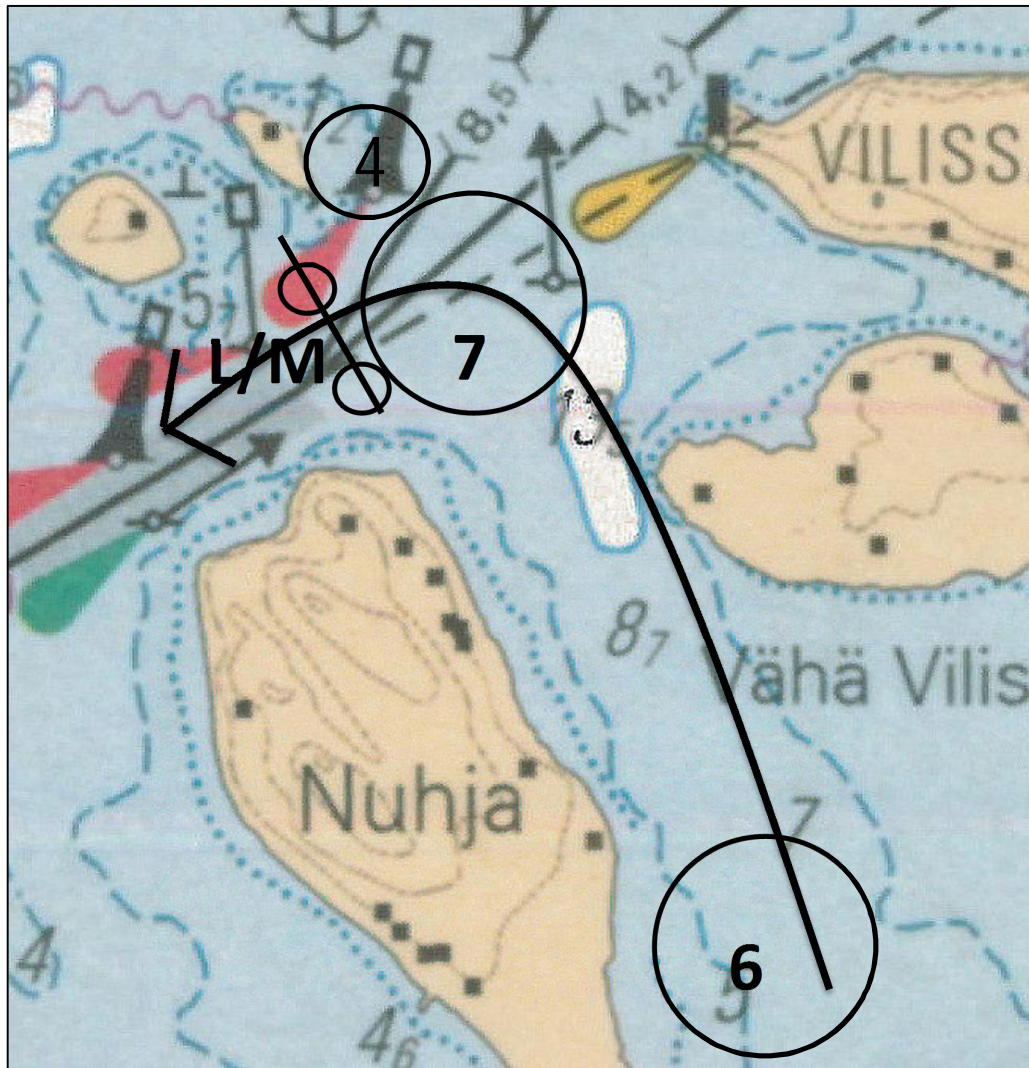
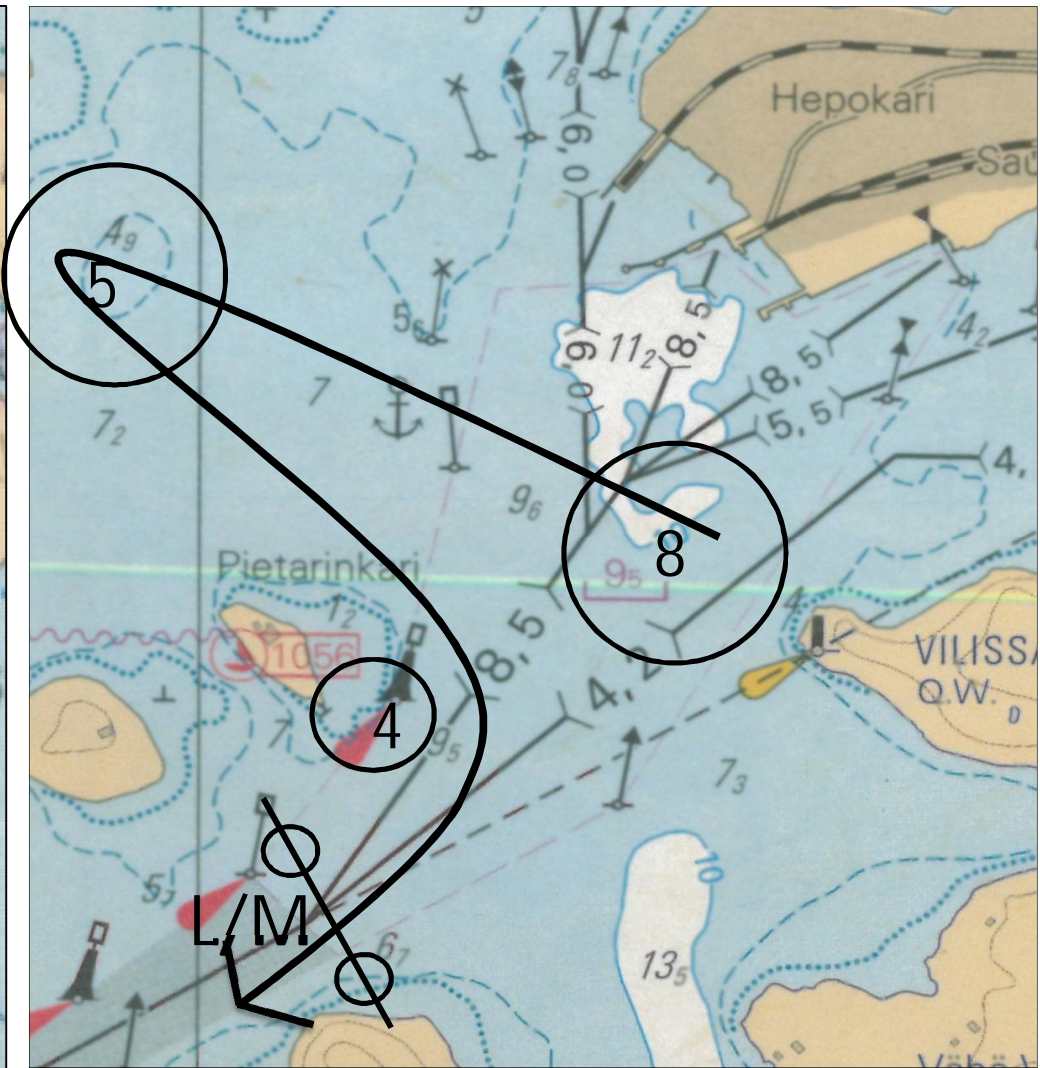


LYS-veneet
Lähtö aina lähtöveneeltä vastatuuleen
Ilmoitetun ylämerkin kierto niin, että reitti ei
tee silmukkaa. Tämän jälkeen ajetaan
pietarinkarin kiinteästä linjasta läpi siten,
että poiju nro.4 on jätettävä pohjoispuolelle.
Esimerkkejä kartan takana

- UPS Starttialue/h-vene kartta**
- L/M= Pietarinkarin, kiinteä linja
 - 1 = Hepokari, erikoismerkki
 - 2 = Satama, punainen viitta
 - 3 = Merenkulkulaitos, punainen viitta
 - 4 = Pietarinkari, punainen jääpoiju
 - 5 = Hangon saaren edusta, kiinteä lippu
 - 6 = Nuhja eteläkärki, kiinteä lippu
 - 7 = Nuhja pohjoiskärki, siirrettävä lippu
 - 8 = Vilissalon länsikärki, siirrettävä lippu



Lähtö merkiltä 6, siirrettävä ylämerkki 7 kierretään vastapäivään. Pietarinkarin punainen poiju 4 ajettava oikein. Kilpailu jatkuu annetun radan mukaisesti Pietarinkarin kiinteän linjan läpi



Lähtö merkiltä 8, kiinteä ylämerkki 5 kierretään vastapäivään . Pietarinkarin punainen poiju 4 ajettava oikein. Kilpailu jatkuu annetun radan mukaisesti Pietarinkarin kiinteän linjan läpi